

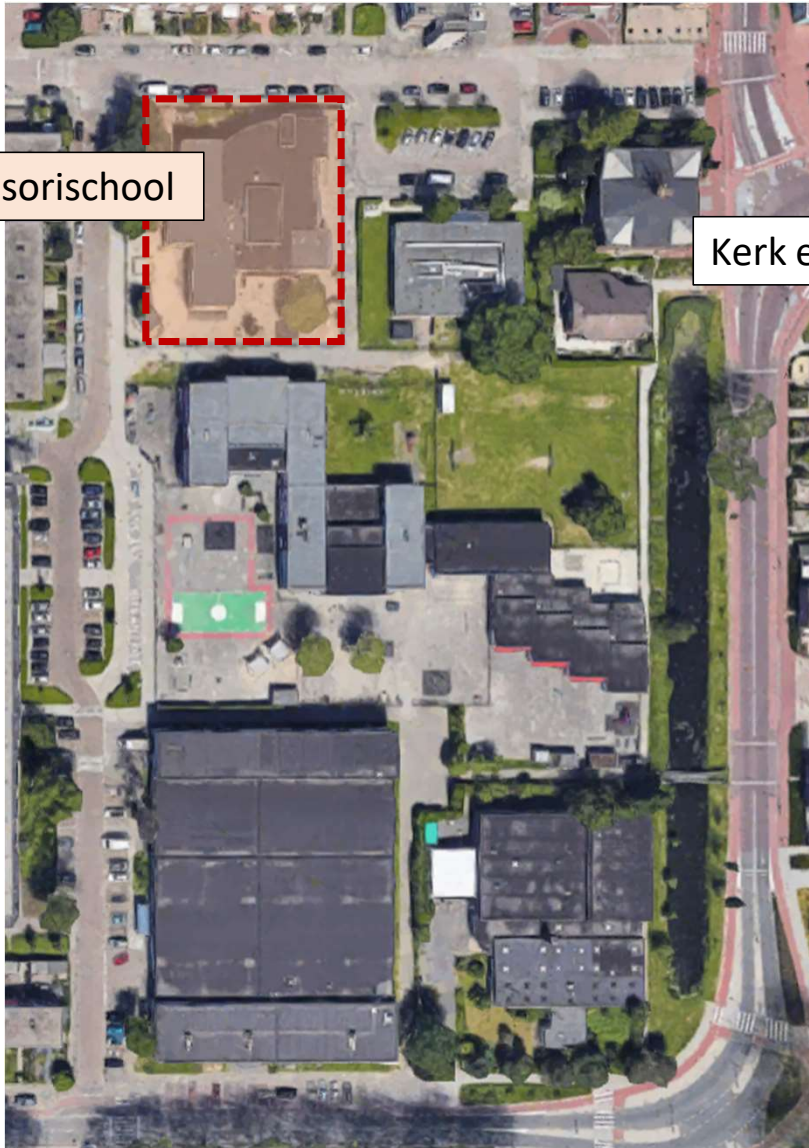


Meeuwensingel

WOP Middelwatering 10 mei 2023



Wat is er nu?



Montessorischool

Kerk en -woning

Tijdelijke locatie
Lijstersingel

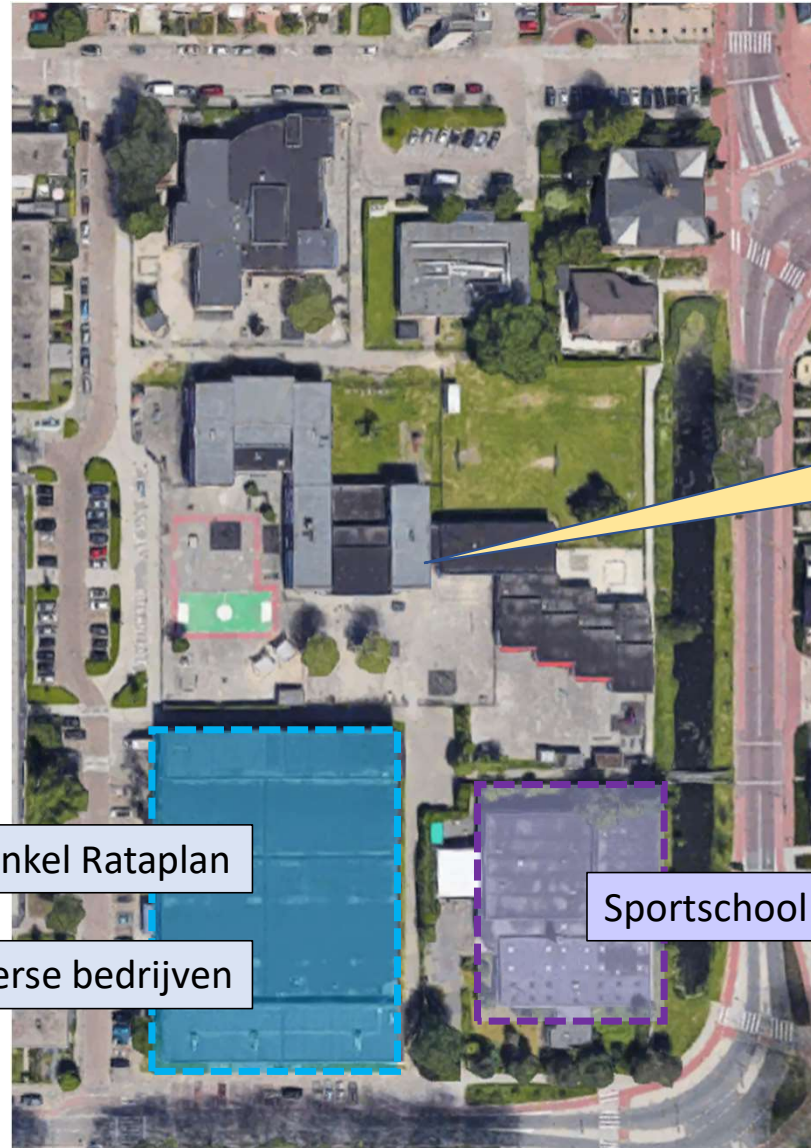


PCB De Horizon

OBS De Klim Op

Huis van de Wijk

Wat blijft?



Kringloopwinkel Rataplan is een tijdelijke winkel in het gebouw van de ontwikkelaar.

De kringloopwinkel is een werklocatie van Ontwikkelbedrijf Rotterdam.

Er wordt nu van uit gegaan dat de kringloopwinkel naar Rotterdam verhuist.

Kringloopwinkel Rataplan

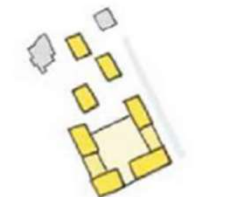
Diverse bedrijven

In de schoolgebouwen zitten tijdelijke huurders vanuit leegstandsbeheer

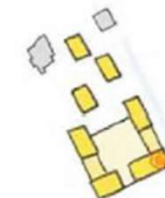
De sportschool staat nu deels leeg en is dichtgezet in afwachting van de sloop.

Sportschool Slingeland

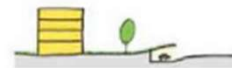
Waarvan nemen we afscheid?



Opbouw van kleine tot grote kern



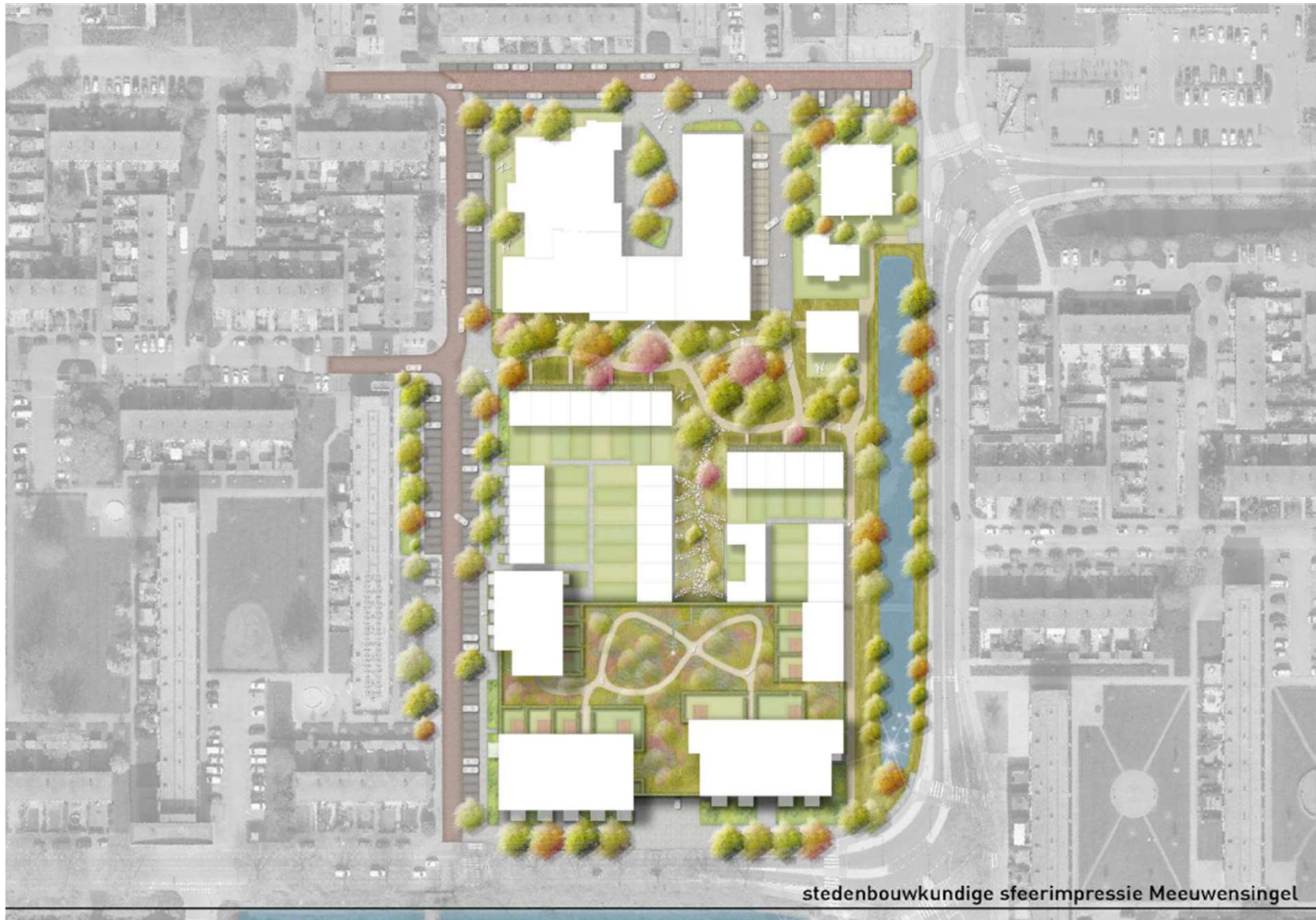
Hoogteverschillen
Meerwoning-rijwoning



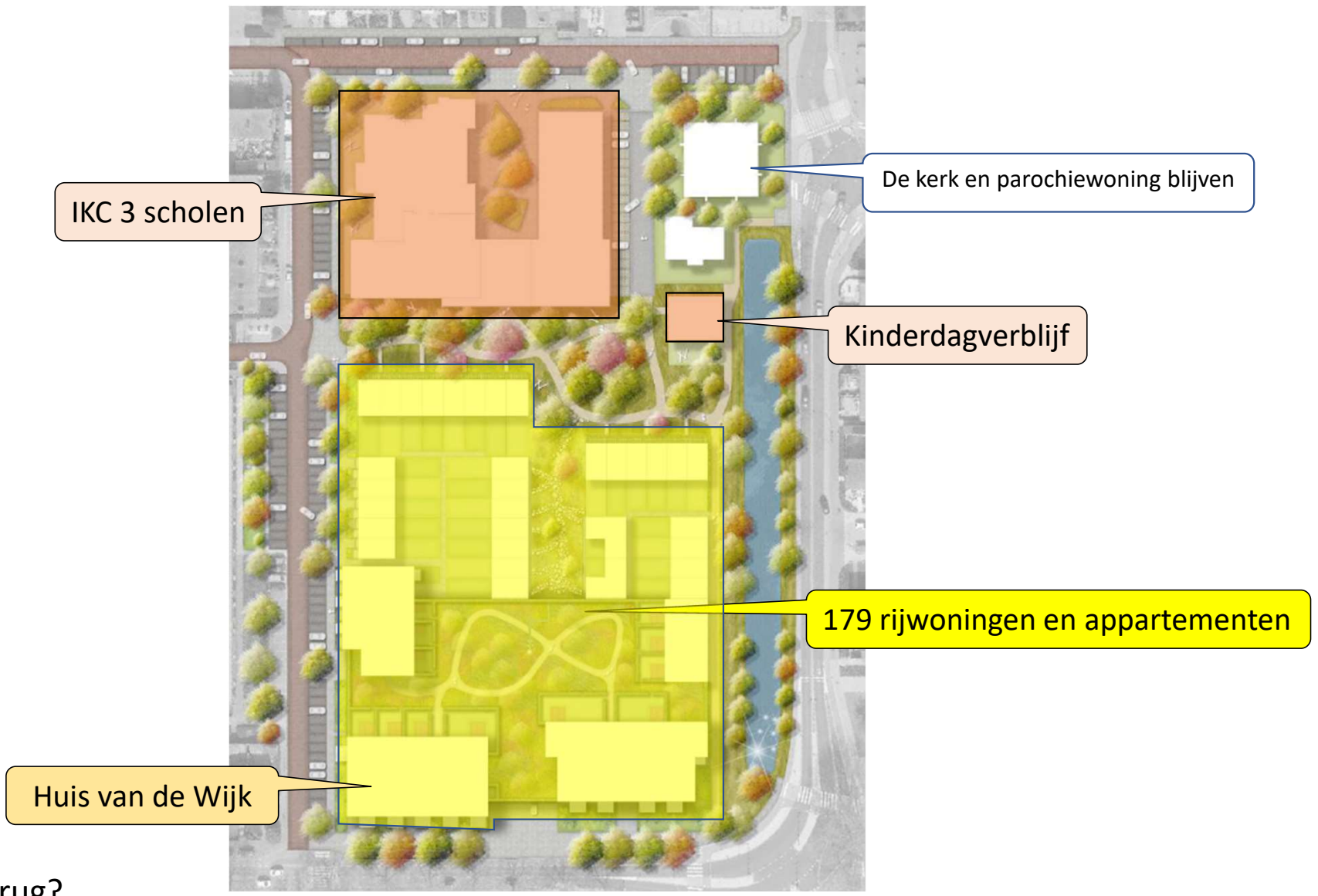
Parkeren: landschappelijke
inpassen



Wat komt ervoor terug? : gebiedspaspoort



Wat komt ervoor terug? : Stedenbouwkundig plan



IKC 3 scholen

De kerk en parochiewoning blijven

Kinderdagverblijf

179 rijwoningen en appartementen

Huis van de Wijk

Wat komt ervoor terug?

Totaal 179 woningen

- 35 rijwoningen
- 119 vrije sector appartementen (koop en/of huur)
- 25 sociale huurappartementen voor Havensteder
(met de mogelijkheid deze in te zetten voor beschermd wonen door Pameijer)



De woningen





De woningen

Totaal 179 woningen

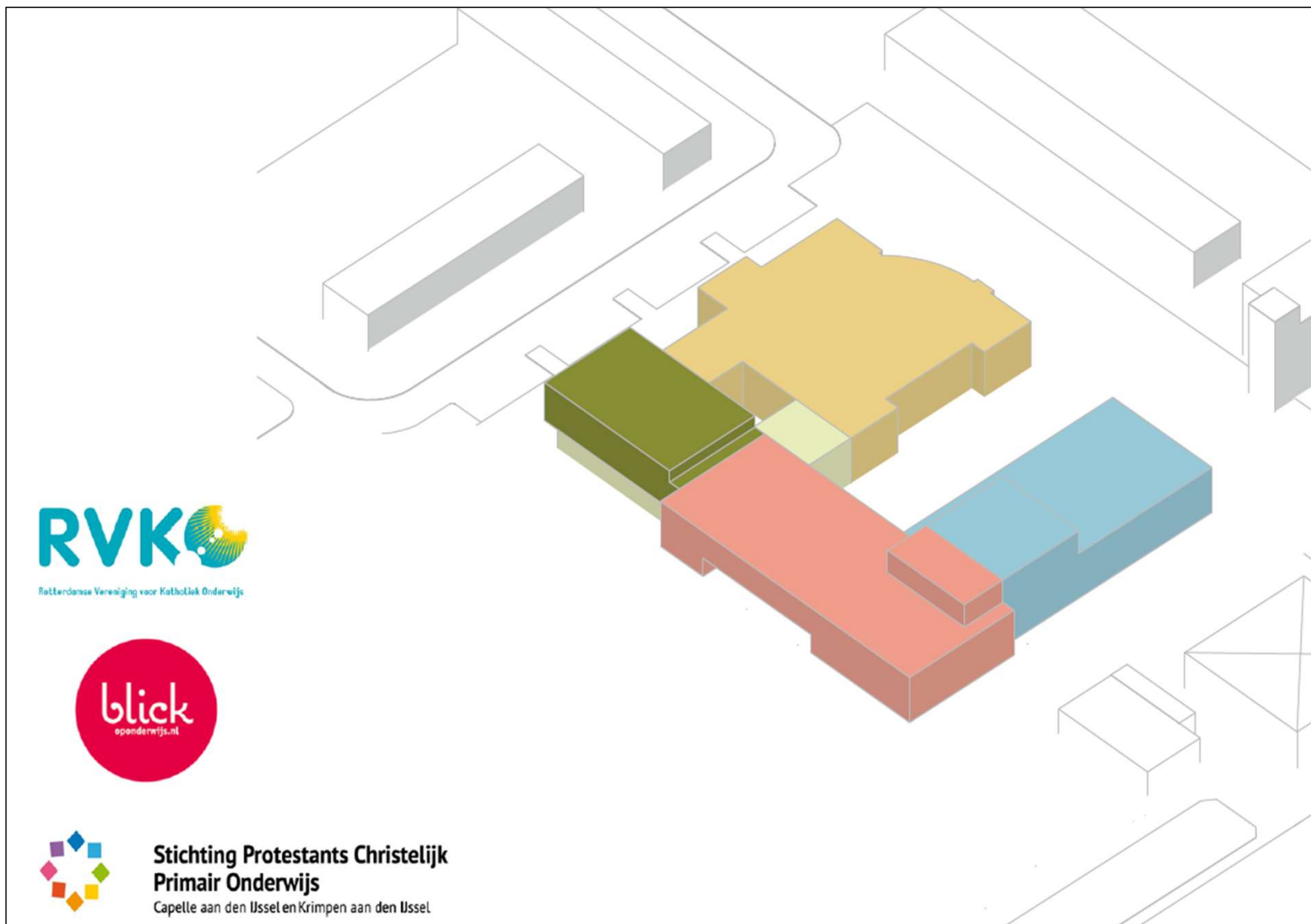
- **35 rijwoningen**
- **119 vrije sector appartementen** (koop en/of huur)
- **25 sociale huurappartementen voor Havensteder**
(met de mogelijkheid deze in te zetten voor beschermd wonen door Pameijer)

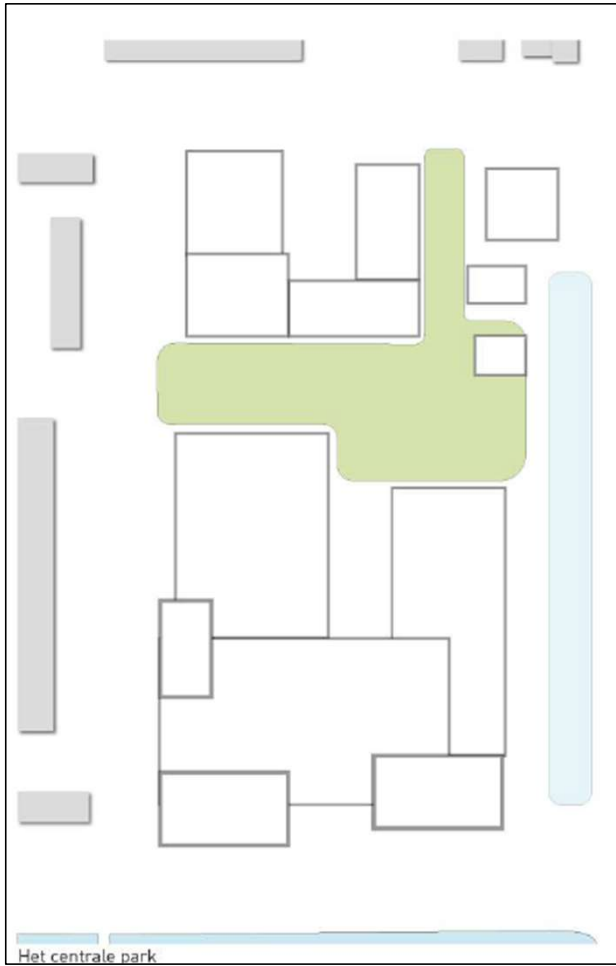


De woningen



De scholen

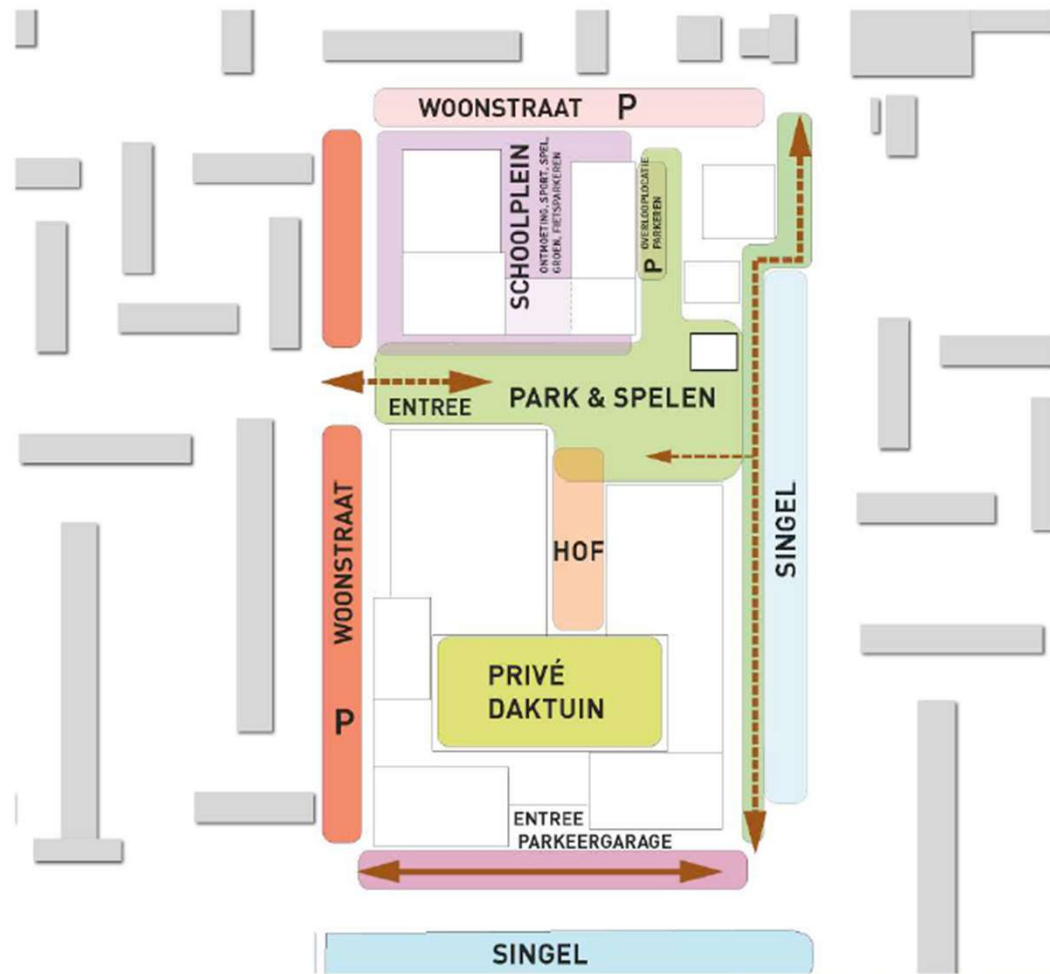




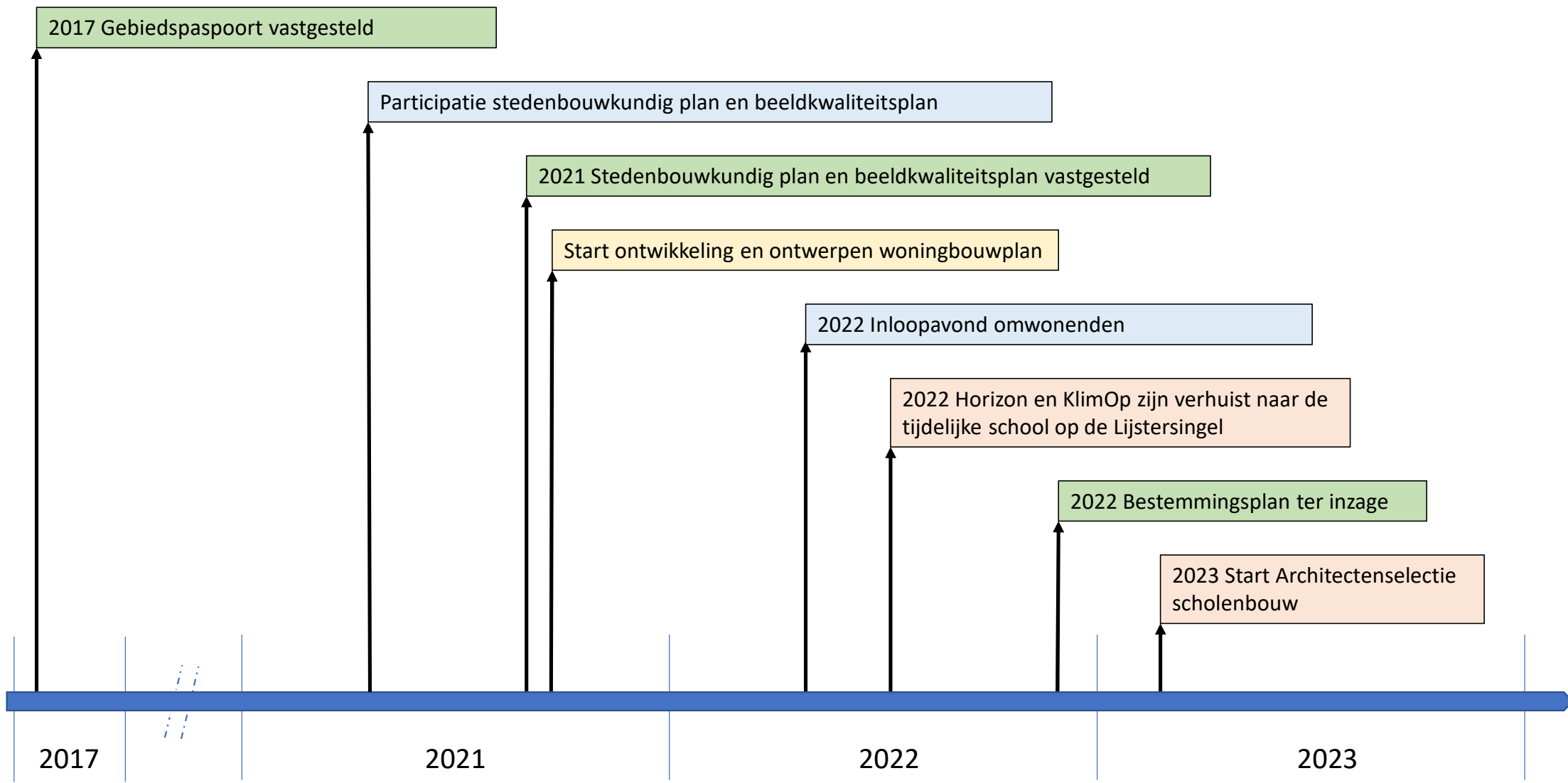
Stijlgroep
landscape and urban design

CAPELLE AAN DEN IJSSEL | 9 JUNI 2021 | 52003

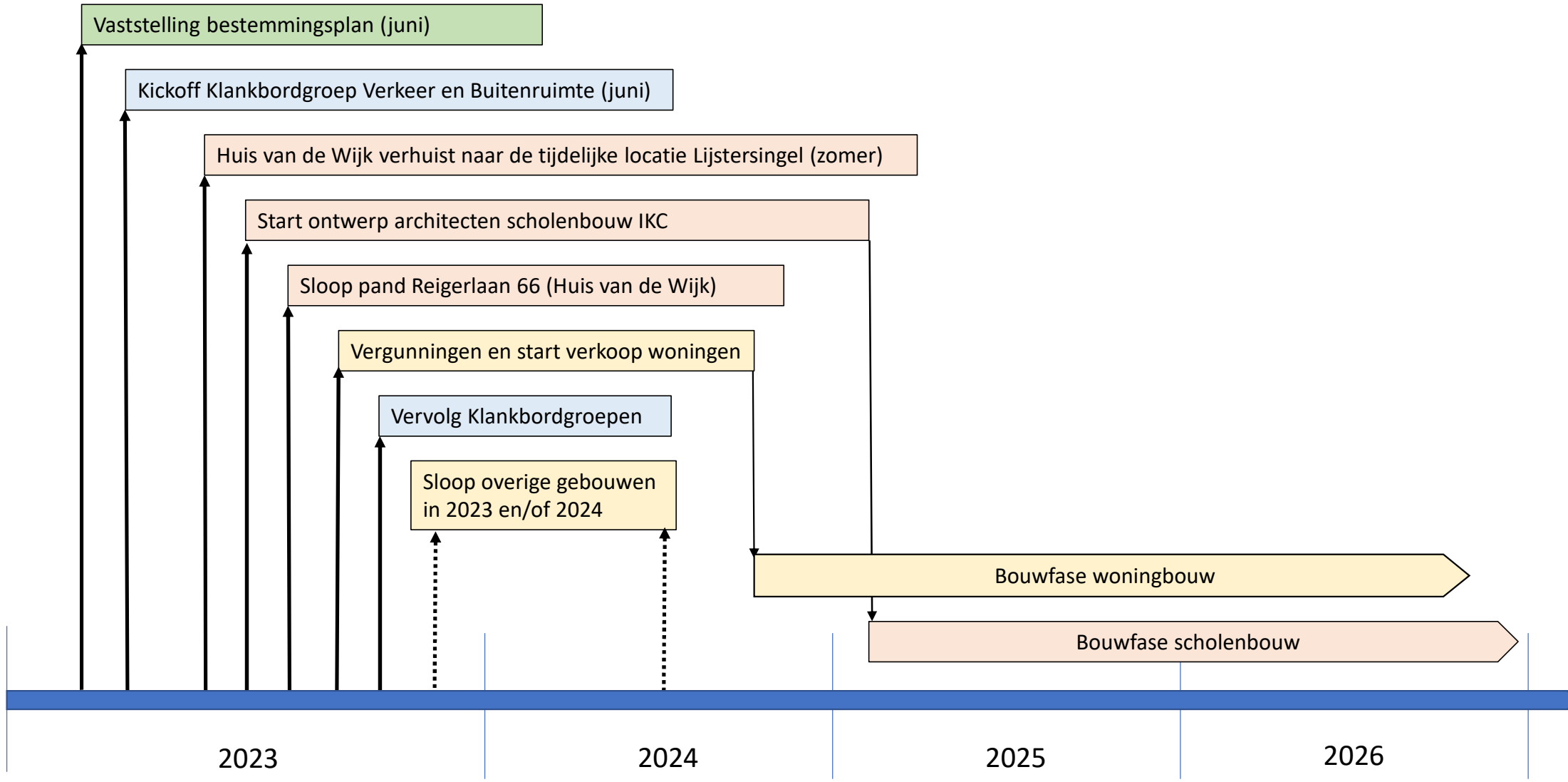
De buitenruimte : park en spelen



Verkeer en parkeren



Wat is er al gedaan?



En wanneer gaat er wat gebeuren

Vragen?